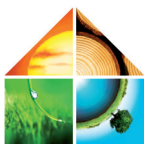
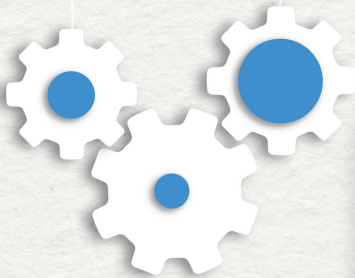
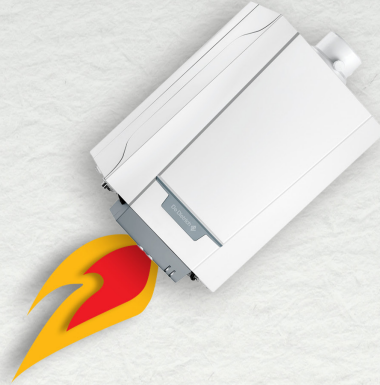


Etiquette Energétique

Mode d'emploi



SOLAIRE
BOIS
POMPES À CHALEUR
CONDENSATION FIOUL/GAZ



Tout savoir sur l'Éco-conception et l'Étiquetage énergétique

C'est quoi ?

Comme pour les produits électroménagers, la Commission Européenne a mis en place les directives Eco-conception et Étiquetage énergétique qui s'appliqueront aux équipements d'eau chaude et de chauffage, en 2015.

- La directive Eco-conception impose un minimum d'efficacité énergétique, **un taux maximum d'émission de polluants et de bruit**. Elle concerne **les générateurs d'une puissance inférieure à 400 kW et les chauffe-eau et les ballons de stockage d'une capacité inférieure à 2 000 litres**. Les produits au rendement saisonnier inférieur à 86% seront progressivement éliminés du marché
- L'Étiquetage énergétique est applicable sur les produits dont la puissance est inférieure à 70kW. Elle vise à apporter aux consommateurs des informations justes, identifiables et comparables concernant la performance et la consommation énergétique du produit qu'ils choisissent.

L'étiquette énergie, apposée sur chaque appareil, comporte de nombreuses informations : efficacité énergétique (A+++ pour les plus performants), consommation annuelle d'énergie, nom du fabricant, niveau sonore...

C'est pour qui ?

Les particuliers comme les professionnels sont concernés par l'Eco-conception et l'Étiquetage énergétique.

- Les professionnels pourront conseiller à leurs clients une catégorie définie d'appareils de chauffage ou d'appareils de chauffage mixtes : **pompes à chaleur, chauffe-eau (électriques à accumulation, électriques instantanés, thermodynamiques ou solaires), ballons de stockage, chaudières micro-cogénération, chaudières, systèmes solaires, régulations.**

C'est pour quand ?

Les normes Eco-conception et l'Étiquetage énergétique sont **obligatoires à partir du 26 septembre 2015**.

Ces deux directives feront l'objet d'un suivi. Elles seront ensuite éventuellement aménagées pour améliorer leur efficacité.

Mais dès le 1er août 2015, l'Indice d'Efficacité Énergétique des pompes de circulation est ramené à 0,23 contre 0,27 auparavant pour encore plus de performance et d'économies.

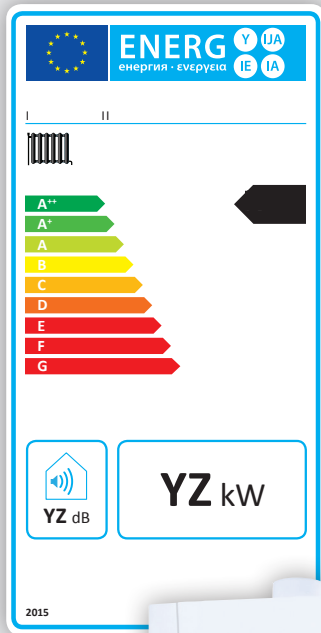


Exemples d'étiquettes énergétiques

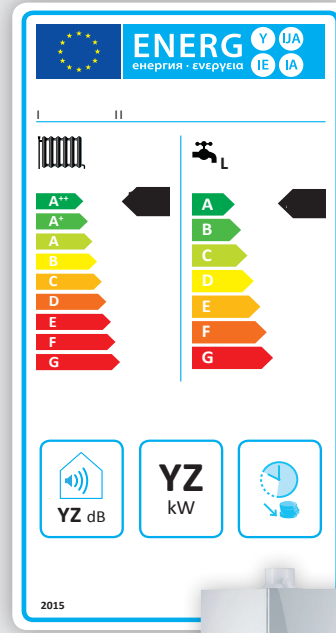
Chaudière gaz et fioul à condensation avec ou sans production d'eau chaude sanitaire

ETIQUETTE CHAUDIERE CHAUFFAGE SEUL

ETIQUETTE CHAUDIERE MIXTE (CHAUFFAGE + PRODUCTION ECS)



Nanéo



Modulens G



LÉGENDES DES PICTOGRAMMES

LÉGENDE DES PICTOGRAMMES PRÉSENTS SUR LES ÉTIQUETTES

I Marque II Modèle de générateur Classe d'efficacité énergétique saisonnière

Concerne chauffage

Volume d'eau chaude utilisé par jour, généralement M ou L ou XL

Puissance acoustique LWA à l'intérieur

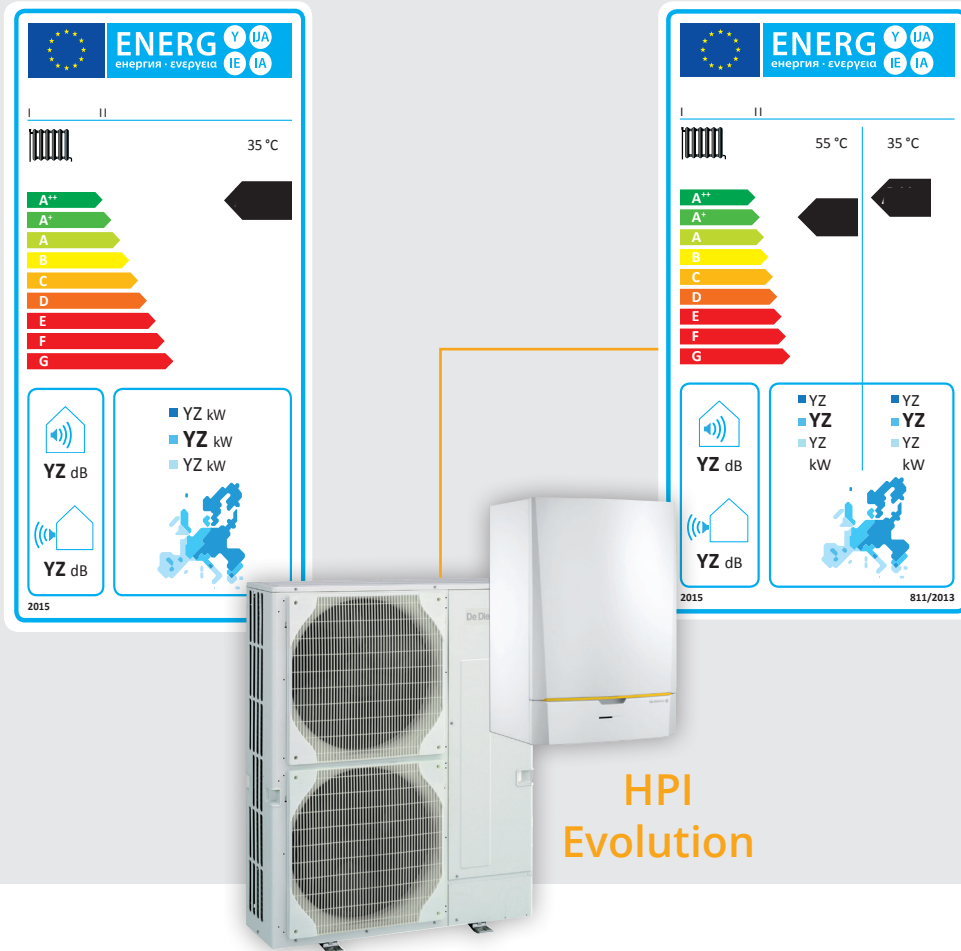
Puissance utile en kW

Pictogramme optionnel rajouté seulement si le dispositif permet le délestage pour un fonctionnement en mode heures pleines/heures creuses

Pompes à chaleur chauffage seul

ETIQUETTE PAC CHAUFFAGE SEUL
BASSE TEMPERATURE

ETIQUETTE PAC CHAUFFAGE SEUL
HAUTE TEMPERATURE



LÉGENDES DES PICTOGRAMMES

LÉGENDE DES PICTOGRAMMES PRÉSENTS SUR LES ÉTIQUETTES

I Marque II Modèle de générateur Classe d'efficacité énergétique saisonnière

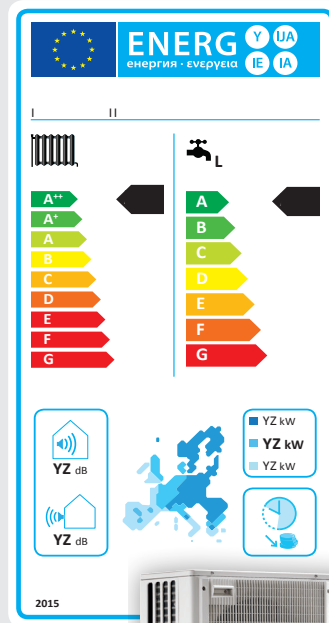
Concerne chauffage Volume d'eau chaude utilisé par jour, généralement M ou L ou XL

Puissance acoustique LWA à l'intérieur Puissance utile en kW

Pictogramme optionnel rajouté seulement si le dispositif permet le délestage pour un fonctionnement en mode heures pleines/heures creuses

Pompes à chaleur chauffage avec production d'eau chaude sanitaire

ETIQUETTE PAC CHAUFFAGE + PRODUCTION ECS



Alezio Evolution



LÉGENDES DES PICTOGRAMMES

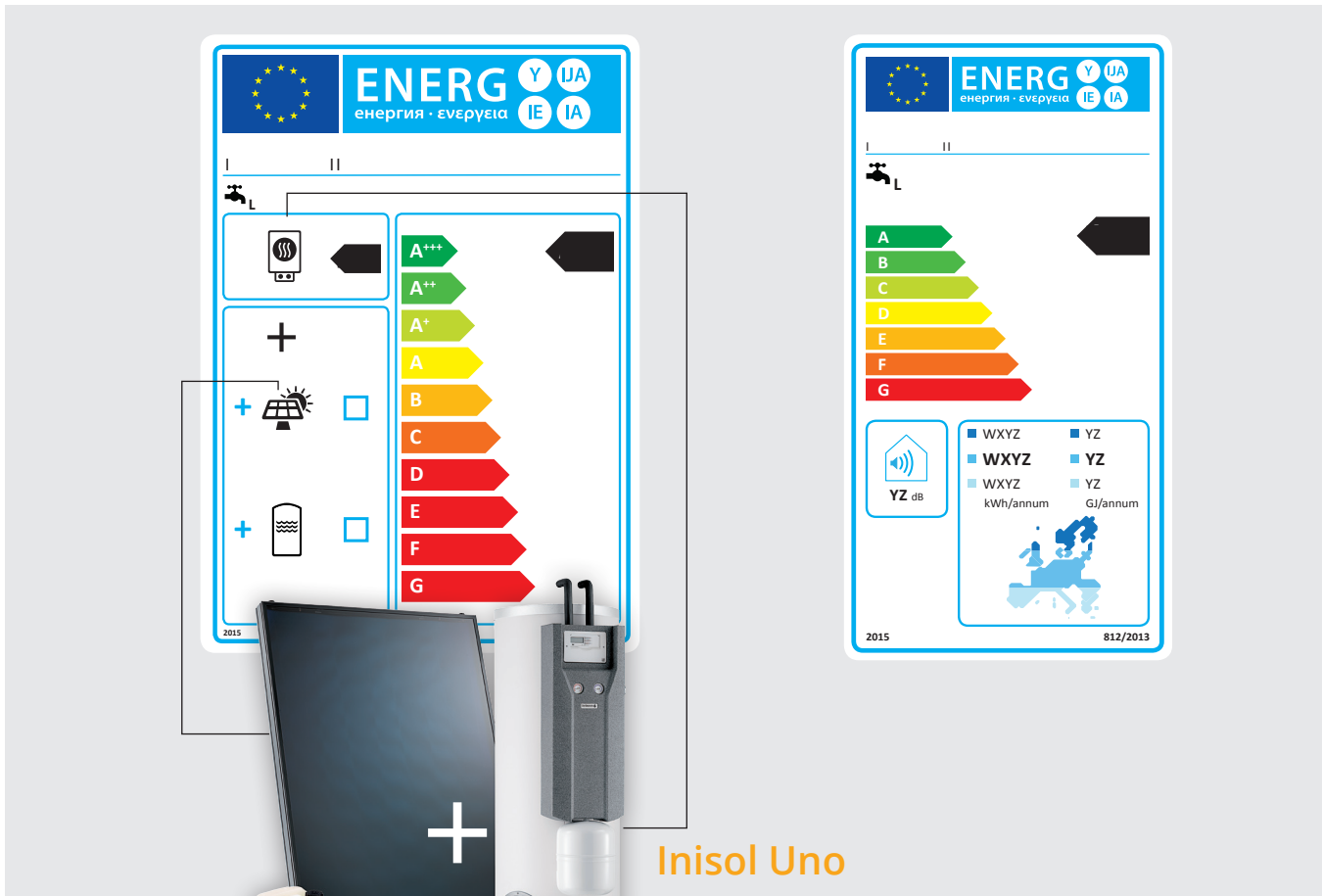
LÉGENDE DES PICTOGRAMMES PRÉSENTS SUR LES ÉTIQUETTES

- I Marque
- II Modèle de générateur
- Classe d'efficacité énergétique saisonnière
- Concerne chauffage
- Volume d'eau chaude utilisé par jour, généralement M ou L ou XL
- Puissance acoustique LWA à l'intérieur
- Puissance utile en kW
- Pictogramme optionnel rajouté seulement si le dispositif permet le délestage pour un fonctionnement en mode heures pleines/heures creuses

Production d'eau chaude sanitaire avec énergie solaire

ETIQUETTE CHAUFFE-EAU SYSTEME SOLAIRE SEUL

ETIQUETTE CHAUFFE-EAU SYSTEME SOLAIRE AVEC APOINT ÉLECTRIQUE



Inisol Uno

LÉGENDES DES PICTOGRAMMES

I Marque

II Modèle de générateur

Classe d'efficacité énergétique saisonnière



Volume d'eau chaude utilisé par jour, généralement M ou L ou XL



Panneaux solaires thermique



Ballon tampon ou stockage eau chaude sanitaire



Générateur complémentaire optionnel (par exemple pompe à chaleur)



Puissance acoustique LWA à l'intérieur



Consommation annuelle d'électricité exprimée en kWh d'énergie finale ou consommation de combustible exprimée en GJ (PCS)



Consommation annuelle d'électricité, exprimée en kWh d'énergie finale ou consommation annuelle de combustible exprimée en GJ (PCS) dans les conditions moyennes d'ensoleillement des 3 zones climatiques en Europe

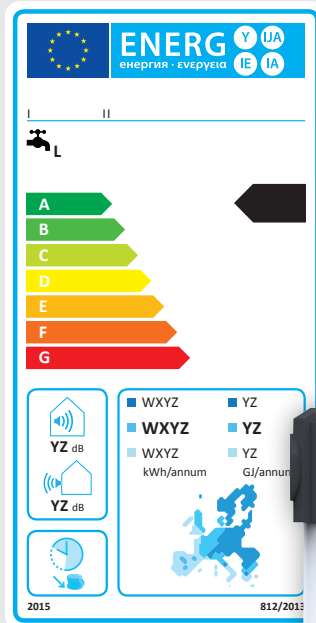


Pictogramme optionnel rajouté seulement si le dispositif permet le délestage pour un fonctionnement en mode heures pleines/heures creuses

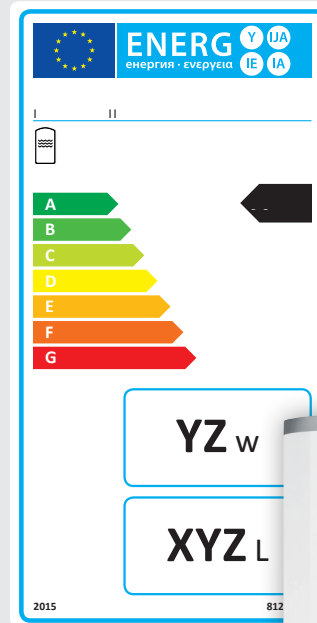
Production d'eau chaude sanitaire

ETIQUETTE CHAUFFE-EAU THERMODYNAMIQUE

PRÉPARATEUR OU BALLON DE STOCKAGE (SANS GÉNÉRATEUR INTÉGRÉ)



Kaliko



BPB



LÉGENDES DES PICTOGRAMMES

I Marque

II Modèle de générateur

Classe d'efficacité énergétique saisonnière



Ballon tampon ou stockage eau chaude sanitaire



Volume d'eau chaude utilisé par jour, généralement M ou L ou XL



Puissance acoustique LWA à l'intérieur



Puissance acoustique LWA à l'extérieur



Consommation annuelle d'électricité, exprimée en kWh d'énergie finale ou consommation annuelle de combustible exprimée en GJ (PCS) suivant les 3 zones climatiques en Europe

YZ w

Pertes statiques en Watt

XYZ L

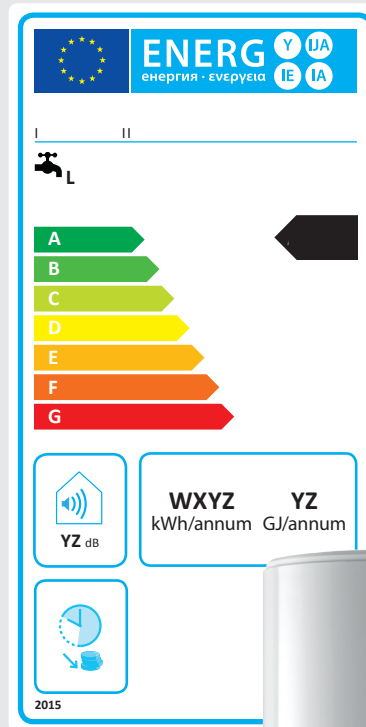
Capacité de stockage du ballon d'eau chaude en Litres



Pictogramme optionnel rajouté seulement si le dispositif permet le délestage pour un fonctionnement en mode heures pleines/heures creuses

Production d'eau chaude sanitaire

ETIQUETTE CHAUFFE-EAU ÉLECTRIQUE, GAZ OU ACCU GAZ



Cor Email



LÉGENDES DES PICTOGRAMMES

- | | | |
|---|--|---|
| I Marque | II Modèle de générateur | Classe d'efficacité énergétique saisonnière |
| Ballon tampon ou stockage eau chaude sanitaire | Volume d'eau chaude utilisé par jour, généralement M ou L ou XL | Production d'électricité |
| Puissance acoustique LWA à l'intérieur | Puissance acoustique LWA à l'extérieur | Puissance utile en kW |
| Puissance exprimée en kW suivant les 3 zones climatiques en Europe | Consommation annuelle d'électricité exprimée en kWh d'énergie finale ou consommation de combustible exprimée en GJ (PCS) | |
| Pictogramme optionnel rajouté seulement si le dispositif permet le délestage pour un fonctionnement en mode heures pleines/heures creuses | | |

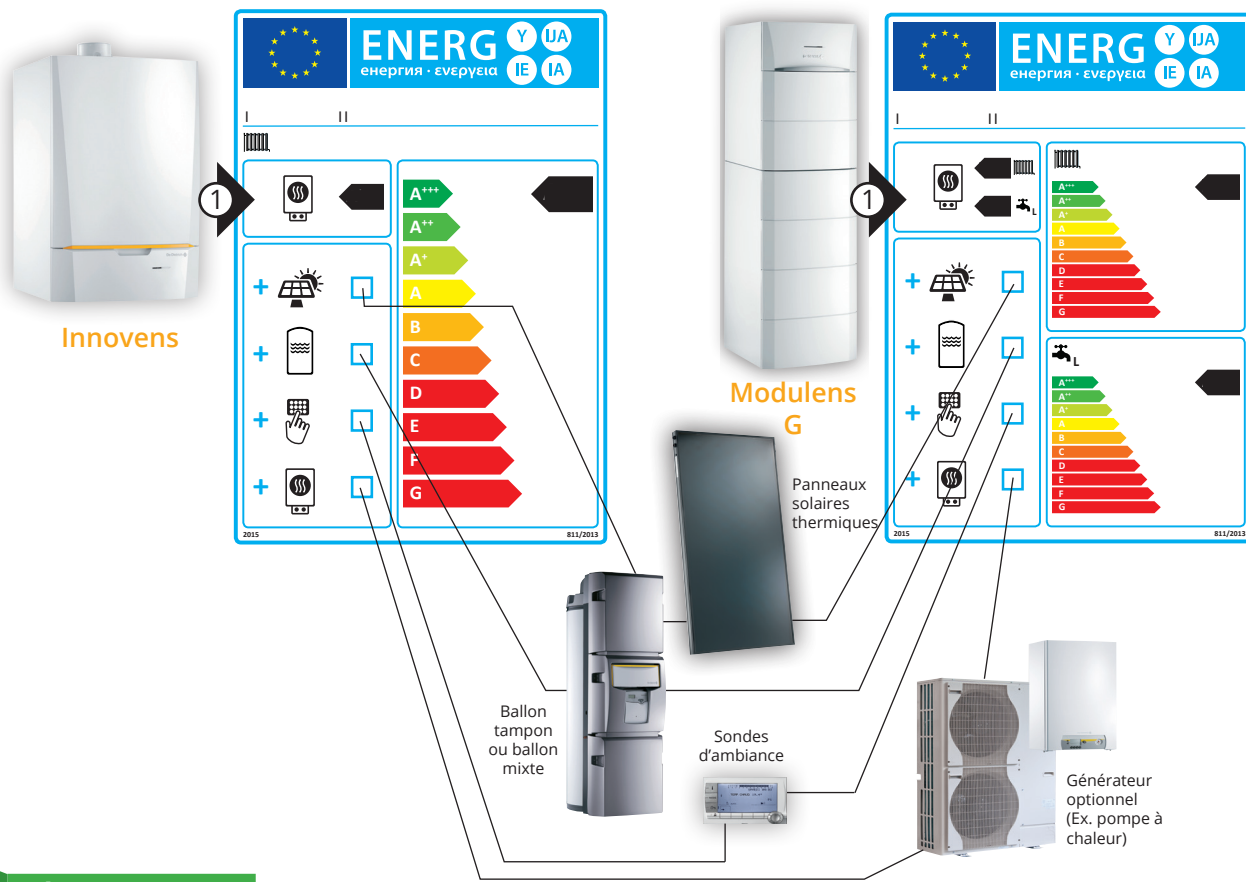
L'étiquette système

Les chauffagistes experts De Dietrich disposent d'un logiciel intégrant les caractéristiques de tous les appareils répondant aux Eco-Solutions. Grâce à cet outil, ils sont en mesure de calculer la performance d'une Eco-Solution préconisée à un client.



ETIQUETTE COMBINAISON DE PRODUITS
SYSTÈME CHAUFFAGE SEUL

ETIQUETTE COMBINAISON DE PRODUITS
CHAUFFAGE + PRODUCTION ECS



LÉGENDES DES PICTOGRAMMES

- I Marque
- II Modèle de générateur
- ◀ Classe d'efficacité énergétique saisonnière
- 🔥 Concerne chauffage
- 🚰 XL Volume d'eau chaude utilisé par jour, généralement M ou L ou XL

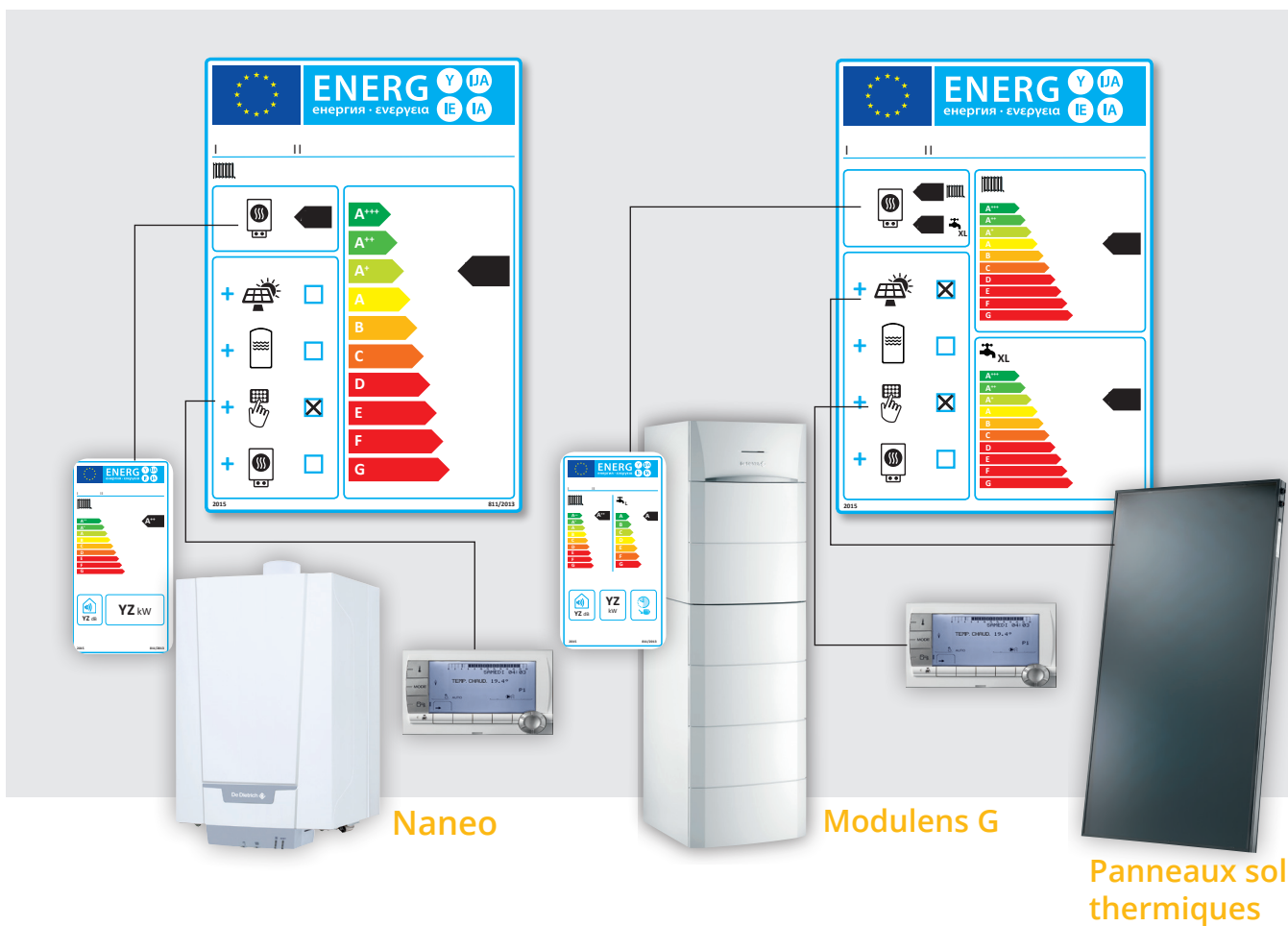
Encore plus de performances

Dans ce cas, combiné avec la sonde d'ambiance, le chauffage passe de **A** à **A+**

Dans ce cas, combinée avec les panneaux solaires, la production d'eau chaude sanitaire passe de **A** à **A+**

ETIQUETTE SYSTÈME CHAUFFAGE SEUL

ETIQUETTE SYSTÈME CHAUFFAGE + PRODUCTION ECS



Naneo

Modulens G

Panneaux solaires thermiques

LÉGENDES DES PICTOGRAMMES

I Marque

II Modèle de générateur

☛ Classe d'efficacité énergétique saisonnière



Concerne chauffage



Volume d'eau chaude utilisé par jour, généralement M ou L ou XL



Panneaux solaires thermique



Présence d'un dispositif de régulation en fonction de la température extérieure ou intérieure



Ballon tampon ou stockage eau chaude sanitaire



Générateur complémentaire optionnel (par exemple pompe à chaleur)

Notes

De Dietrich



De Dietrich Thermique
S.A.S. au capital social de 22 487 610 €
57, rue de la Gare - 67580 Mertzwiller
Tél. 03 88 80 27 00 - Fax 03 88 80 27 99
www.ecoconception.dedietrich-thermique.fr

Plus d'information,
flashez ce code :

